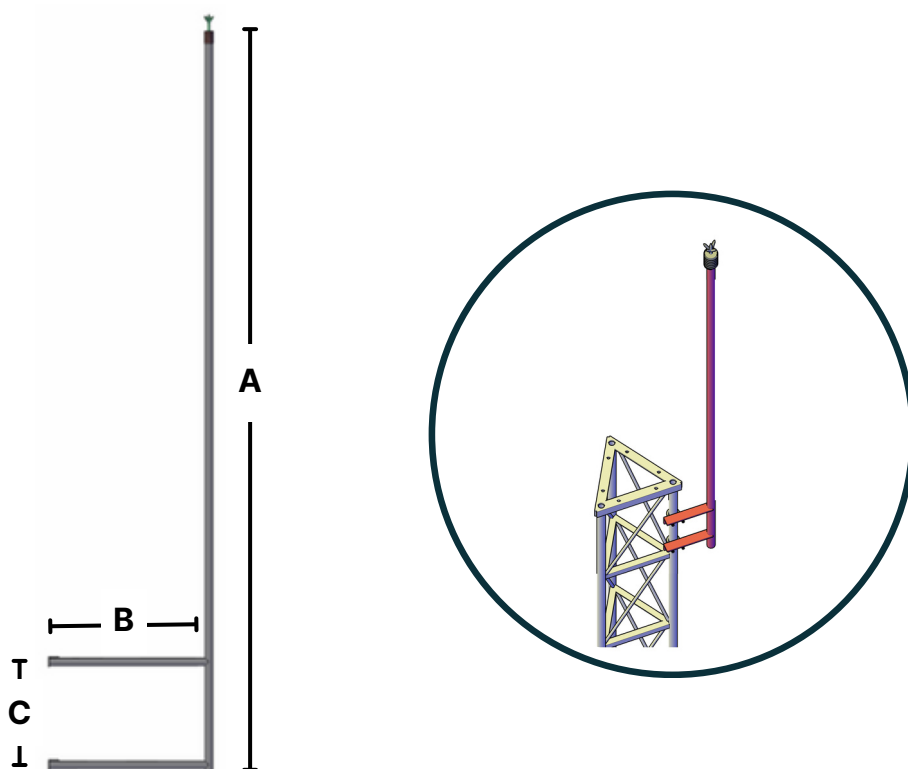


MÁSTIL PARA PARARRAYOS

PARA TORRES LIVIANAS Y SEMI - PESADAS



T. LIVIANAS Y SEMI-PESADAS

Dimensiones:

A: 2.00 m, B: 20 cm. y C: 15 cm.

Materiales:

Tubo Red. Galv. 1 1/4"

Ángulo 1 1/2" x 3/16"

Peso:

2.5 Kg. Aprox.

Uso:

Colocación de pararrayos en lateral de torres livianas y semi - pesadas.

Acabados: Galvanizado, Base Alcalina y Pintura Epóxica



www.comatperu.pe



ventas@comatperu.pe



(51) 955 318 703



Comatperu S.A.C



Cal. Las Orquídeas Mza. J Lote. 12 Lot. Semi Rustica - Chillón Lima - Lima -, Puente, puente piedra, LIMA 12116



COMATPERÚ
Diseño, Fabricación y Montaje